

Il contesto

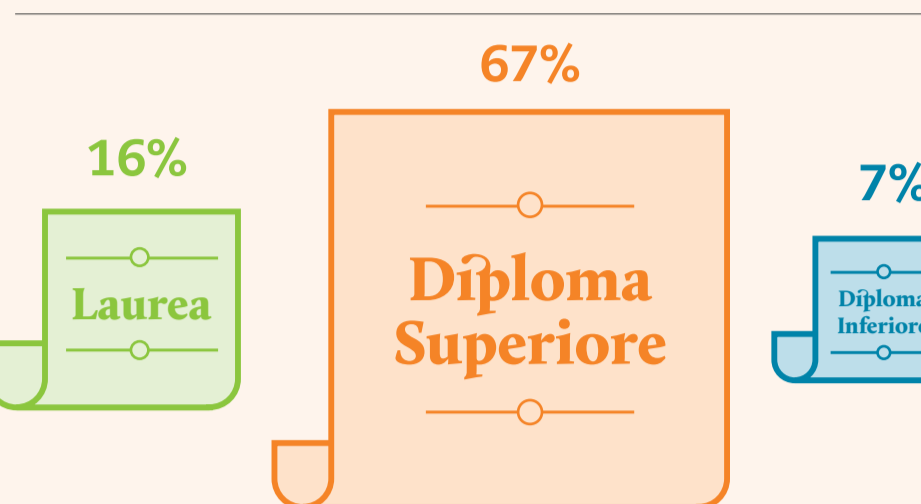


L'utenza Internet in Italia (fissa e mobile) è in continua crescita, con una forte componente Social ormai imprescindibile per ciascuno di noi.

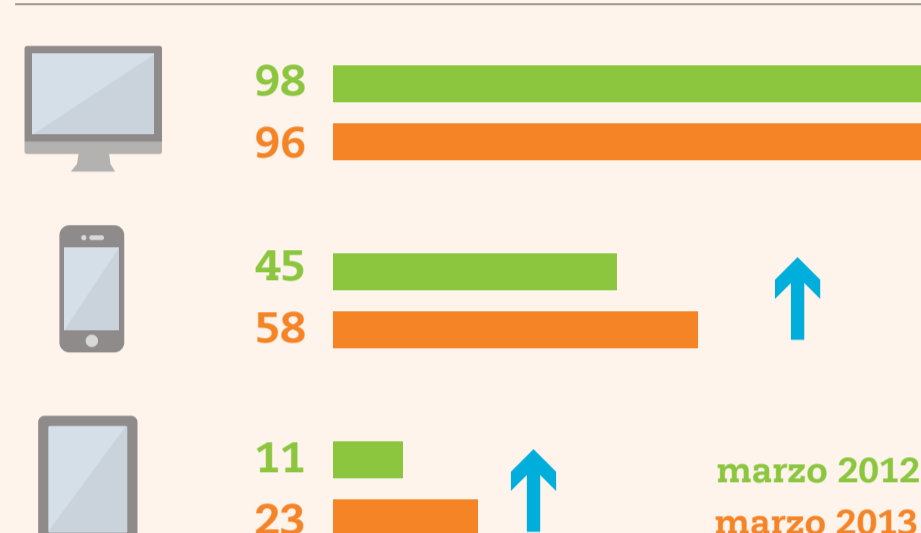
Profilo e fruizione social

28,6 MIO UTENTI INTERNET

Le differenze di profilo rispetto alla popolazione italiana si assottigliano



La navigazione avviene sempre di più da dispositivi mobili



So.Lo.Mo



Forte presenza di attività social e crescente fruizione del Web tramite device mobili consentono opportunità di integrazione online / offline.

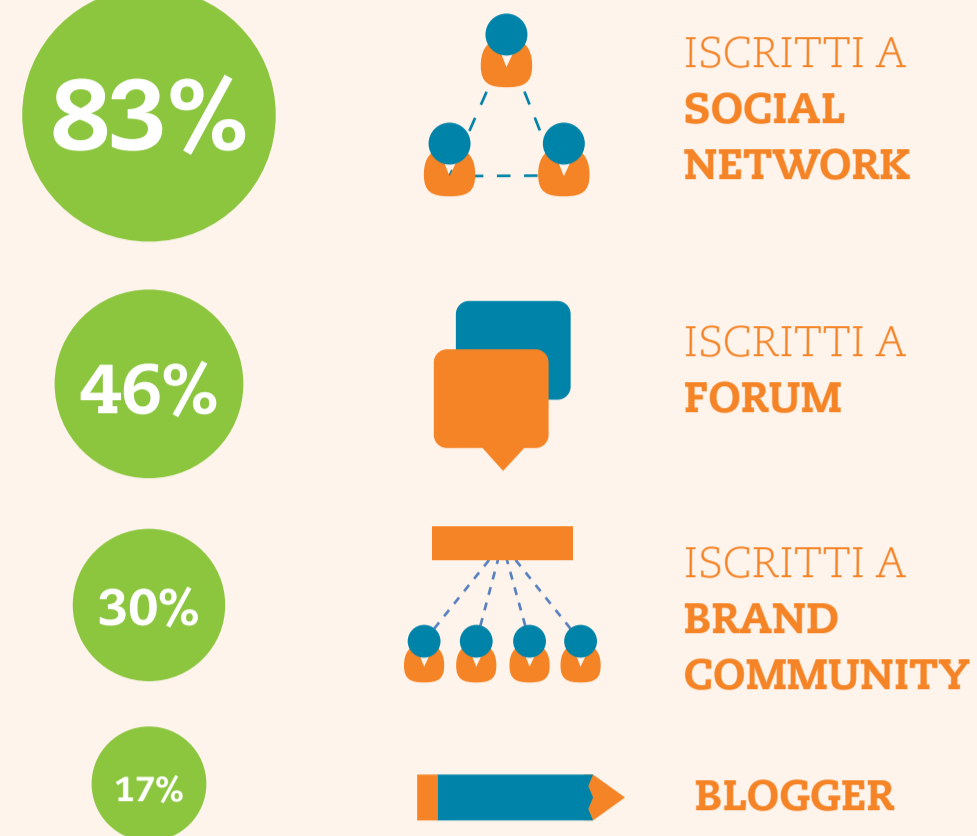
Italia 2.0 **duepuntozero** Doxa

Italia2.0 è una ricerca condotta da Duepuntozero Doxa dal 2009 su un campione di 3.000 interviste annue in 2 wave semestrali.

RILEVAZIONE DI MARZO 2013

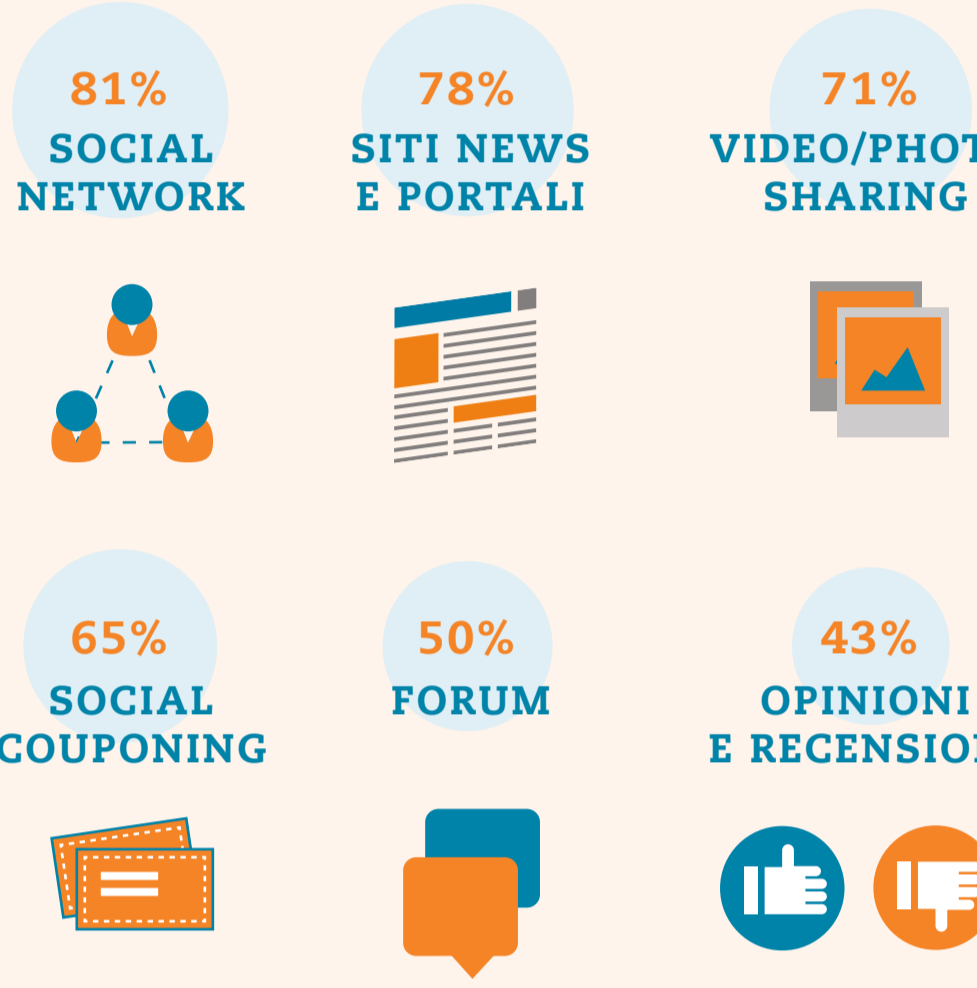
1.500 INTERVISTE

La crescita dell'utenza non diluisce la partecipazione 2.0: gli utenti continuano ad essere social!

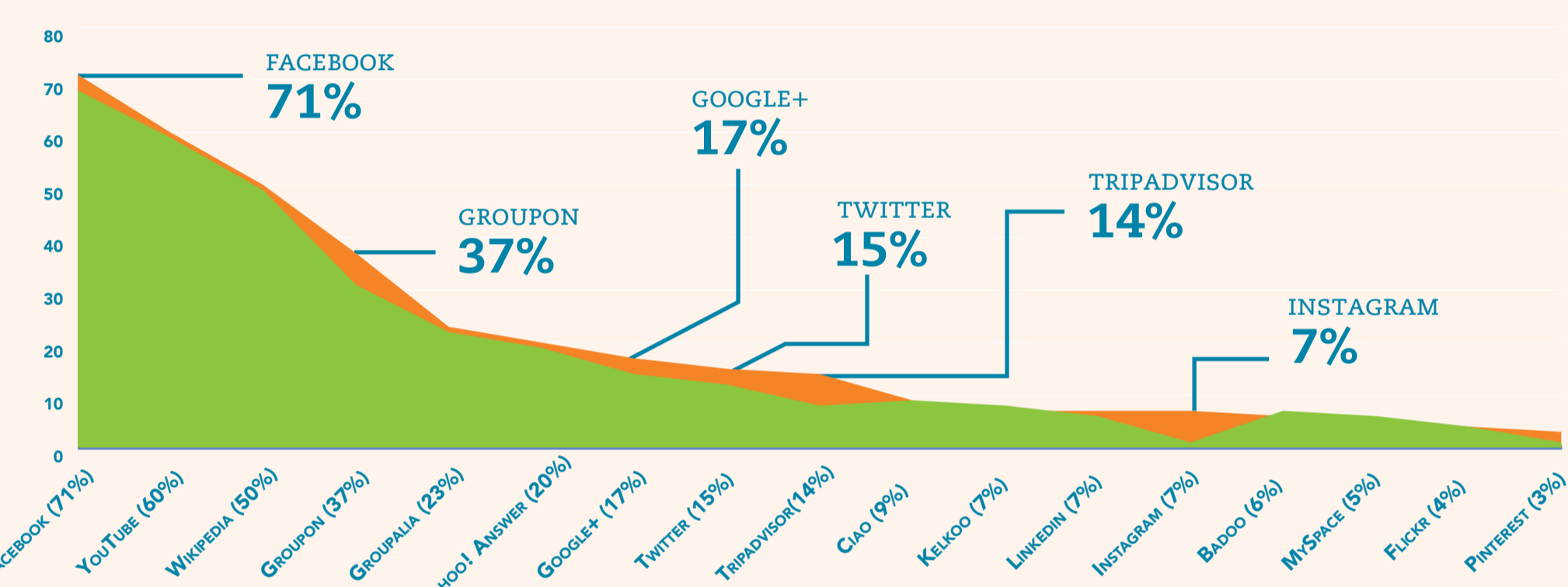


Il panorama web si completa con siti di scambio di informazioni, opinioni e di intrattenimento

VISITE SETTIMANALI PER TIPOLOGIA DI SITO



Utilizzo spesso dei Brand 2.0



La ricerca So.Lo.Mo per le PMI

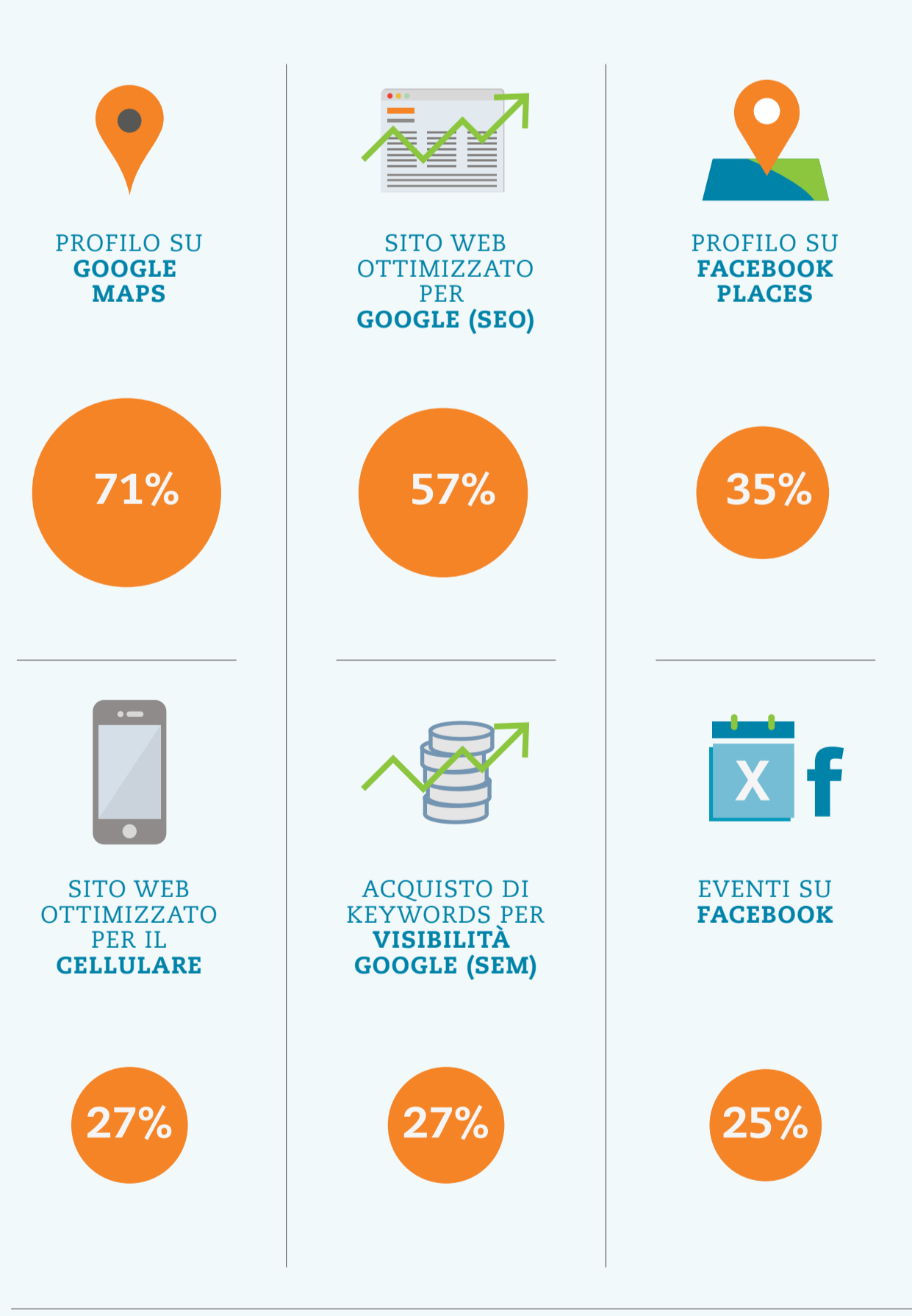
668 PMI ITALIANE **CON ACCESSO AD INTERNET**

Ricerca CAWI dal 16 aprile al 2 maggio 2013, su un campione di 688 PMI Italiane con accesso ad Internet.

IL 40% DELLE PMI ONLINE HA ATTIVATO INIZIATIVE SO.LO.MO



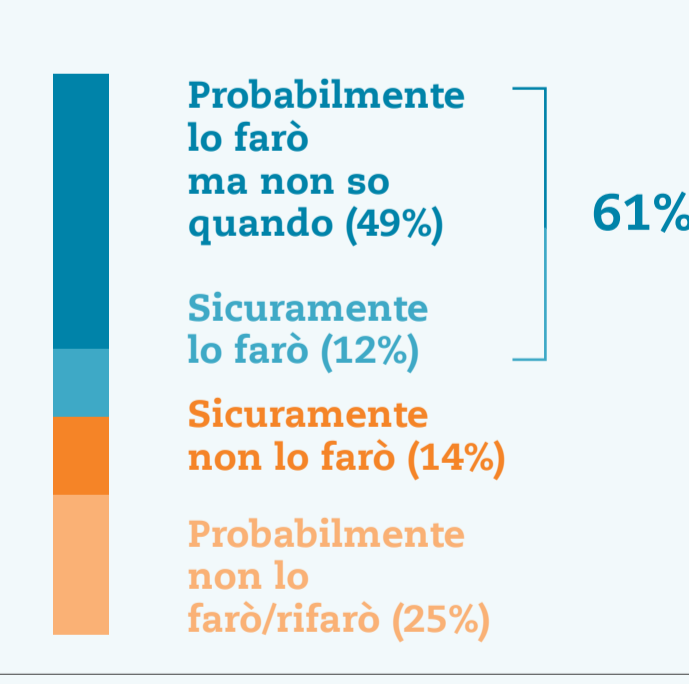
QUALE DELLE SEGUENTI INIZIATIVE DI DIGITAL MARKETING HA ATTIVATO LA TUA AZIENDA?



Social Local Mobile



QUALE È L'INTENZIONE DELLA TUA AZIENDA DI ATTIVARE INIZIATIVE SO.LO.MO. IN FUTURO?



HO AVUTO RISCONTRI POSITIVI CON LE SEGUENTI ATTIVITÀ:

